

第1回 防災・危機管理指令部会議（次第）

日時 令和4年9月19日（月）9時～

場所 災害対策本部会議室

1. 気象に関する情報 (気象台)
2. 各市町村の避難所の開設等 (危機管理室)
3. 台風による交通機関等の影響 (政策企画部：空港、都市整備部：道路・鉄道)
4. 各部局からの情報共有事項 (各部局)
以下を除き、特段の報告事項がある場合
◎高潮対策等で鉄扉等施設操作状況（実施中のものがあれば）
◎各部局で開催予定のイベント（予定があれば）
5. 職員の配備体制 (危機管理室)
6. その他、業務連絡 (危機管理室)

令和4年9月19日(月)

台風第14号に関する説明

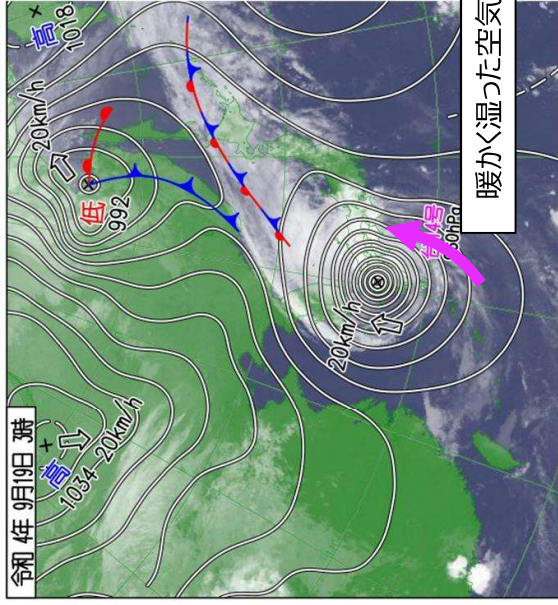
大阪府指令部会議

この資料は、9月19日06時時点の予想に基づいて作成したものですので、最新の気象情報は、気象台ホームページから確認ください。

大阪管区気象台気象防災部予報課

地上天気図と 気象衛星赤外画像

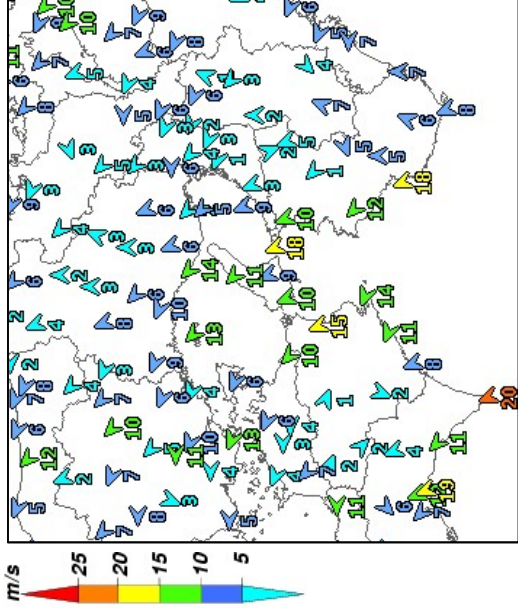
令和4年9月19日03時



台風は中心の雲が弱まってき
たがあまり勢力を弱めず北東
に進む。

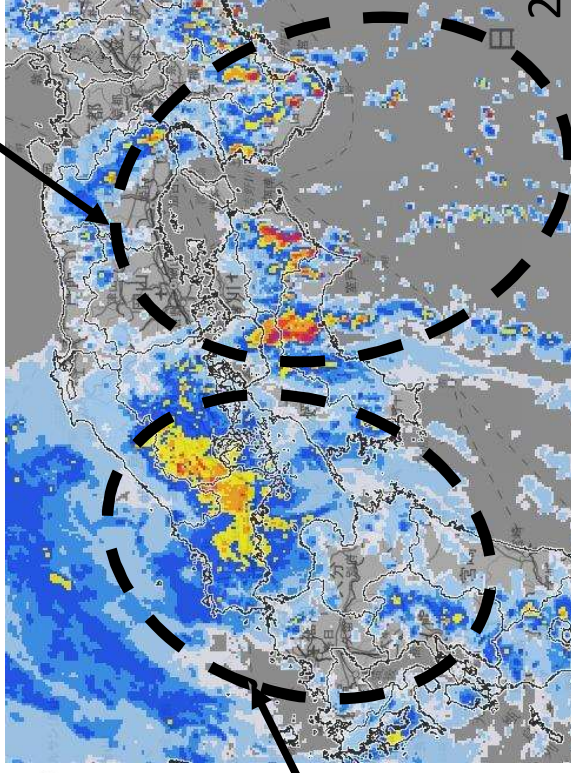
アメダスの風と 雨雲の動き (レーダー)

令和4年9月19日08時00分



紀伊水道では南より
の風が15メートル以
上吹いている。

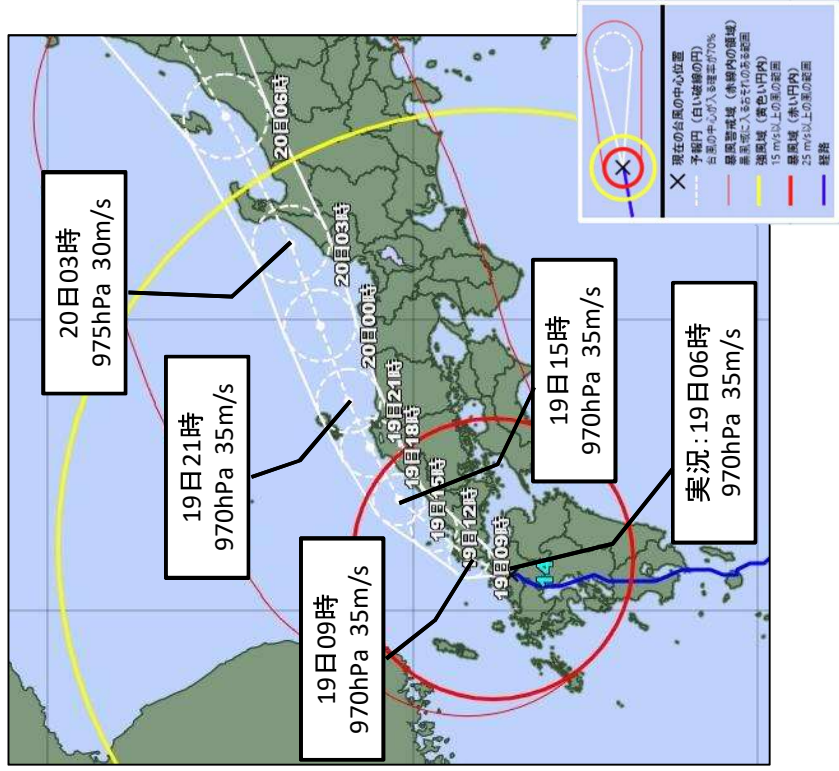
台風周辺を回る雨雲



台風本体の雨雲

台風の接近と共に、台風
南側や台風本体の雨雲が
大阪府に達する見込み。

令和4年台風第14号の進路予想 19日6時現在



種別	台風
大きさ	大型
強さ	強い
存在地域	飯塚市付近
中心位置	北緯33度35分 (33.6度) 東経130度35分 (130.6度)
進行方向、速さ	北 15 km/h (9 kt)
中心気圧	970 hPa
最大風速	35 m/s (65 kt)
最大瞬間風速	50 m/s (95 kt)
25m/s以上の暴風域	北東側 260 km (140 NM) 南西側 185 km (100 NM)
15m/s以上の強風域	東側 750 km (400 NM) 西側 650 km (350 NM)

種別	台風
強さ	強い
存在地域	
予報円の中心	北緯34度10分 (34.2度) 東経130度55分 (130.9度)
進行方向、速さ	北北東 25 km/h (13 kt)
中心気圧	970 hPa
最大風速	35 m/s (65 kt)
最大瞬間風速	50 m/s (95 kt)
予報円の半径	30 km (17 NM)
暴風警戒域	全域 250 km (135 NM)

種別	台風
強さ	強い
存在地域	
予報円の中心	北緯35度10分 (35.2度) 東経131度55分 (131.9度)
進行方向、速さ	北東 25 km/h (13 kt)
中心気圧	970 hPa
最大風速	35 m/s (65 kt)
最大瞬間風速	50 m/s (95 kt)
予報円の半径	40 km (22 NM)
暴風警戒域	全域 260 km (140 NM)

種別	台風
強さ	強い
存在地域	
予報円の中心	北緯35度55分 (35.9度) 東経133度35分 (133.6度)
進行方向、速さ	東北東 25 km/h (14 kt)
中心気圧	970 hPa
最大風速	35 m/s (65 kt)
最大瞬間風速	50 m/s (95 kt)
予報円の半径	50 km (27 NM)
暴風警戒域	全域 270 km (145 NM)

今後の気象状況

19日 6時現在

【大阪府への影響】

	19日						20日							
	6-9時	9-12時	12-15時	15-18時	18-21時	21-24時	0-3時	3-6時	6-9時	9-12時	12-15時	15-18時	18-21時	21-24時
台風最接近					夜遅く はじめ頃	夜遅く	未明	明け方	朝	屋前	昼過ぎ	夕方	夜の はじめ頃	夜遅く
大雨・洪水 (ミリ)	10	10	20	30	50	50	50	20	1	0	0	0	0	0
大雨(土砂)														
雷	注	注	注	注	注	注	注	注						
暴風 (メートル)	15 ↙	15 ↑	15 ↑	15 ↑	20 ↑	20 ↑	20 ↗	20 ↑	13 ↗	12 ↗	12 ↗	12 ↗	8 ↗	8 ↗
波浪 (メートル)	2.5	2.5	2.5	2.5	3	3	3	3	2	1.5	1.5	1.5	1	1
高潮 (メートル)	0.4	0.7	1.5	1.6	2	2	1.6	0.8	0					

警報級 注意報級

・1時間降水量
大阪 19日 50ミリ 20日 50ミリ

・24時間降水量 (19日6時~20日6時)
大阪 150ミリ

・24時間降水量 (20日6時~21日6時)
大阪 およそ50ミリ

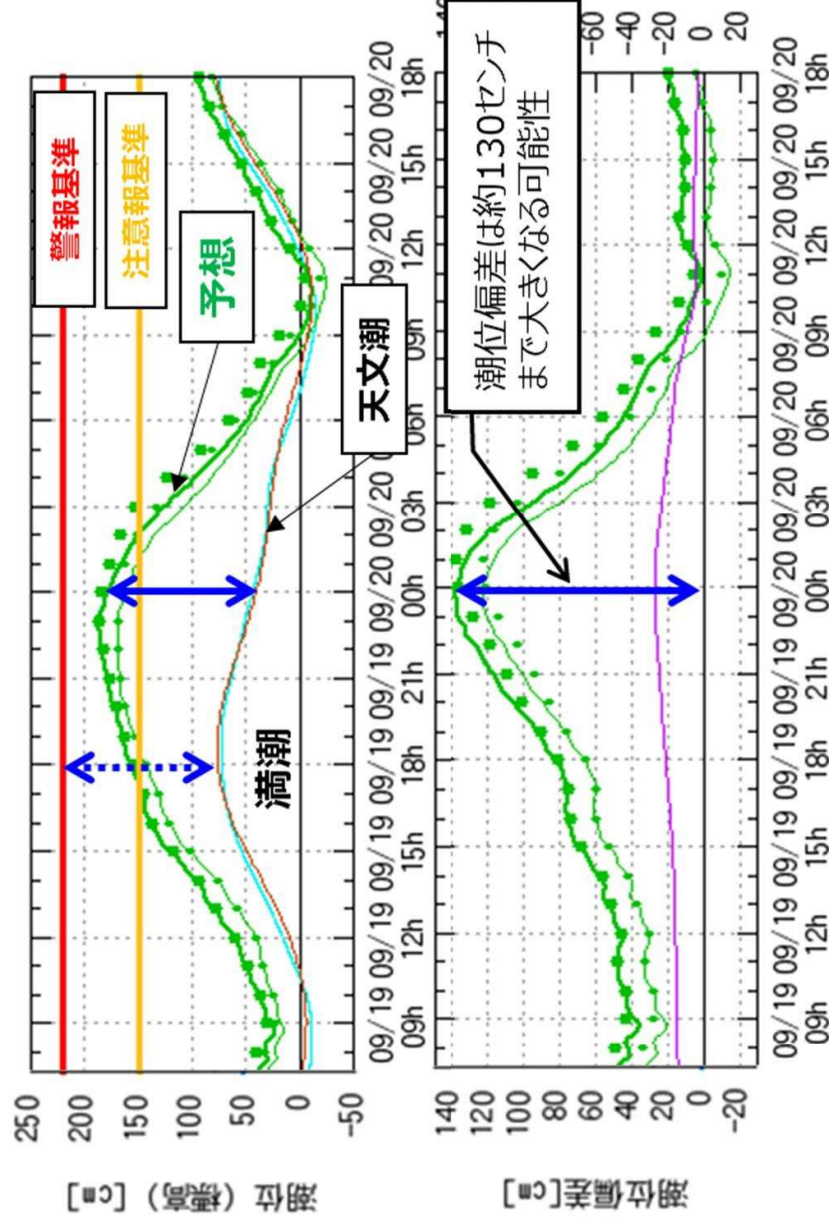
・最大風速 (最大瞬間風速) 19日 20日
大阪 陸上 20メートル (35メートル) 20メートル (35メートル)
大阪 海上 25メートル (35メートル) 25メートル (35メートル)

・波 19日 20日
大阪 3メートル 3メートル

早期注意情報（警報級の可能性） 19日05時現在

細分名	雨			雪			風(風雪)			波			高潮		
	06-18	18-06	06-24	06-18	18-06	06-24	06-18	18-06	06-24	06-18	18-06	06-24	06-18	18-06	06-24
(滋賀県) 南部	中	高	高	なし	なし	なし	中	高	高						
(滋賀県) 北部	中	高	高	なし	なし	なし	中	高	高						
(京都府) 南部	中	高	中	なし	なし	なし	高	高	中						
(京都府) 北部	中	高	中	なし	なし	なし	高	高	中	-	高	高	-	中	中
(奈良県) 北部	-	高	中	なし	なし	なし	中	高	-						
(奈良県) 南部	高	高	中	なし	なし	なし	中	高	-						
(大阪府) 大阪府	中	高	中	なし	なし	なし	中	高	-	中	高	-	中	中	-
(兵庫県) 南部	高	高	中	なし	なし	なし	高	高	-	高	高	中	高	高	-
(兵庫県) 北部	高	高	中	なし	なし	なし	高	高	-	中	高	高	-	高	中
(和歌山県) 北部	高	高	中	なし	なし	なし	高	高	-	高	高	-	-	-	-
(和歌山県) 南部	高	高	中	なし	なし	なし	高	高	-	高	高	-	-	-	-

大阪港の高潮予想 19日09時~20日18時



大阪 2022/09/18 18UTC初期時刻 中央コース 気象：大阪

大阪府の満潮時刻

検潮所名	市区町村	9月19日(月曜日)	
		午前	午後
淡輪	岬町	*	18:42
閑空島	泉南市	*	18:50
岸和田	岸和田市	*	18:48
泉大津	泉大津市	*	18:36
堺	堺市	*	19:43
大阪	大阪市港区	*	18:52

- 台風の最接近は19日夜で満潮時刻を過ぎた下げ潮のときの予想。
- メインシナリオは、偏差は130センチ程度で、潮位は200センチ前後の注意報の見通し。
- 台風の最接近が早まって満潮時刻付近に重なった場合には警報級の可能性あり。